

الأولي

جيل السلامة



GP

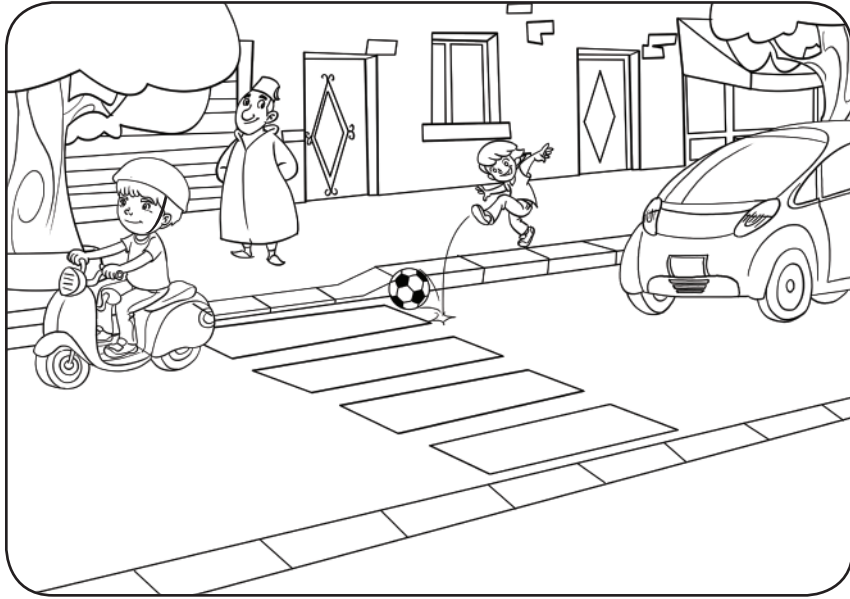
اللجنة الوطنية للوقاية من حوادث السير





## لعبة 2

- لون بالأخضر الوضعية السليمة.
- لون بالأحمر الوضعية الخطيرة.



## لعبة 1

- ضع الرقم المطابق في الدائرة المناسبة.



3 رصيف

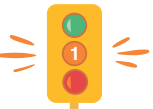
1 حافلة

4 راجل

2 إشارة ضوئية

مرافقة الطفل طيلة اللعبة من خلال الاستعانة بدليل الاستعمال.

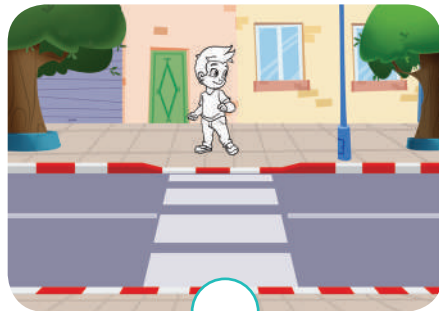
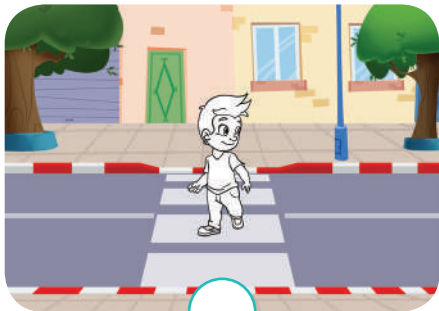
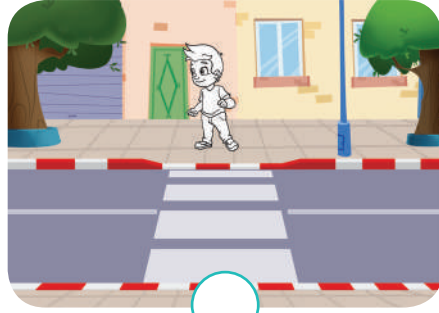
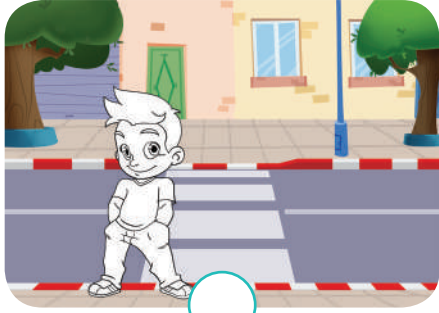
مرافقة الطفل طيلة اللعبة من خلال الاستعانة بدليل الاستعمال.





## لعبة 4

● لون الطفل سليم ورتب الصور الأربعة.



مرافقة الطفل طيلة اللعبة من خلال الاستعانة بدليل الاستعمال.

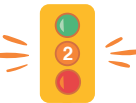


## لعبة 3

● حدد 7 نقط الاختلاف بين الصورتين.



مرافقة الطفل طيلة اللعبة من خلال الاستعانة بدليل الاستعمال.





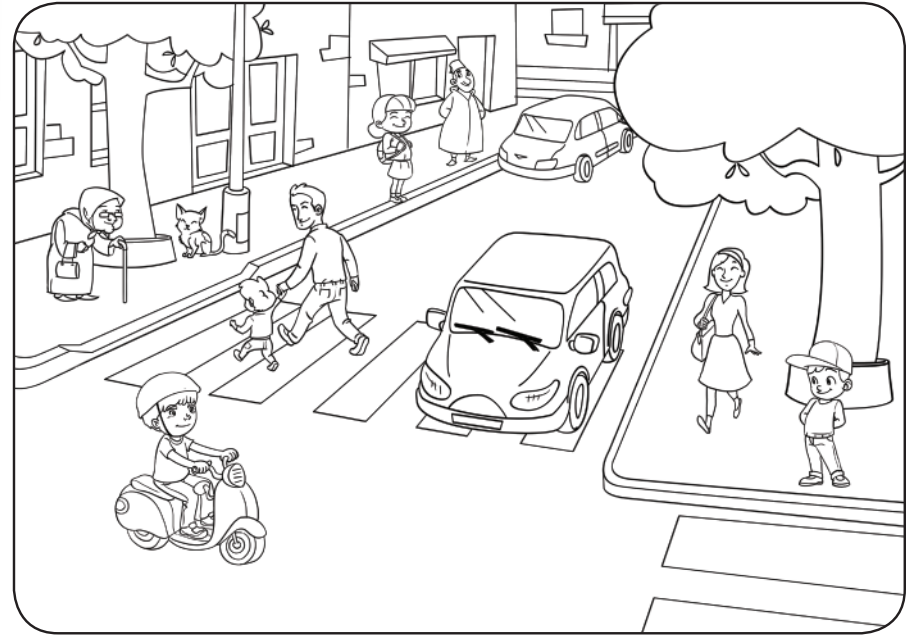
## لعبة 6

● رتب من البطيء إلى الأسرع.



## لعبة 5

● لون الصور كما تريد.



مرافقة الطفل طيلة اللعبة من خلال الاستعانة بدليل الاستعمال.

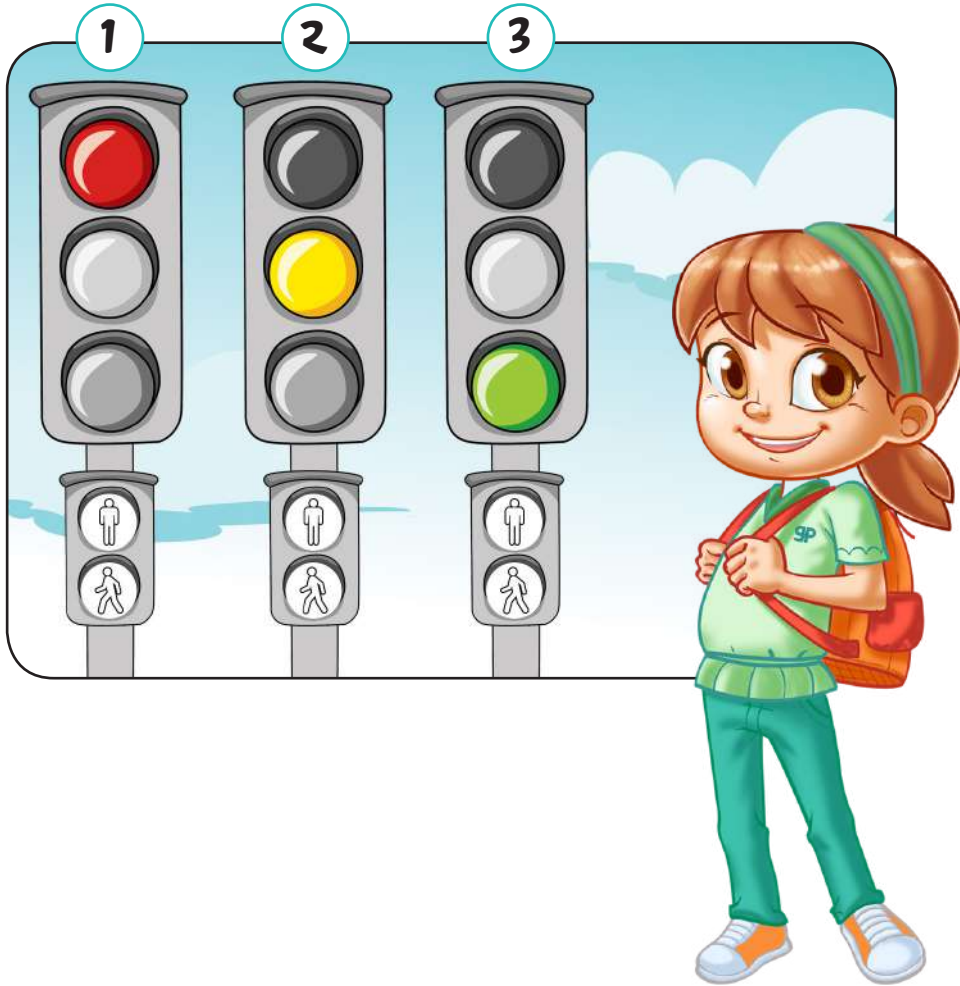
مرافقة الطفل طيلة اللعبة من خلال الاستعانة بدليل الاستعمال.





## لعبة 8

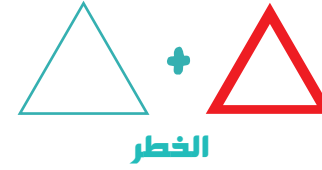
● لون الإشارة الضوئية الثنائية الملائمة لكل وضعية بالأحمر أو الأخضر.



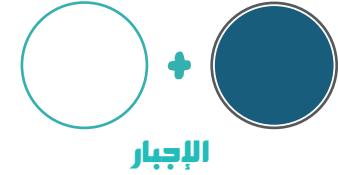
مرافقة الطفل طيلة اللعبة من خلال الاستعانة بدليل الاستعمال.



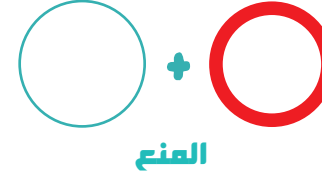
## لعبة 7



الخطر



الإجبار

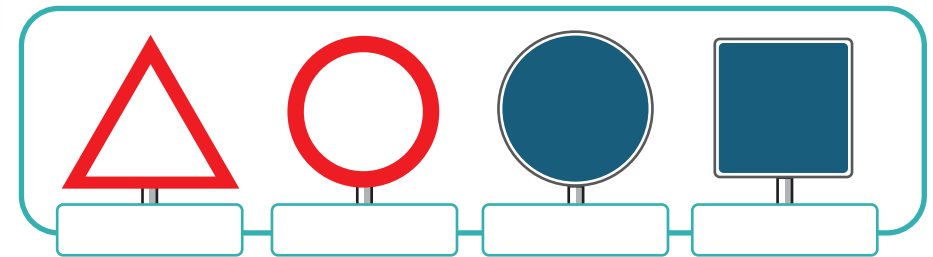


المنع



الإرشاد

● ضع الاسم المناسب لكل إشارة.



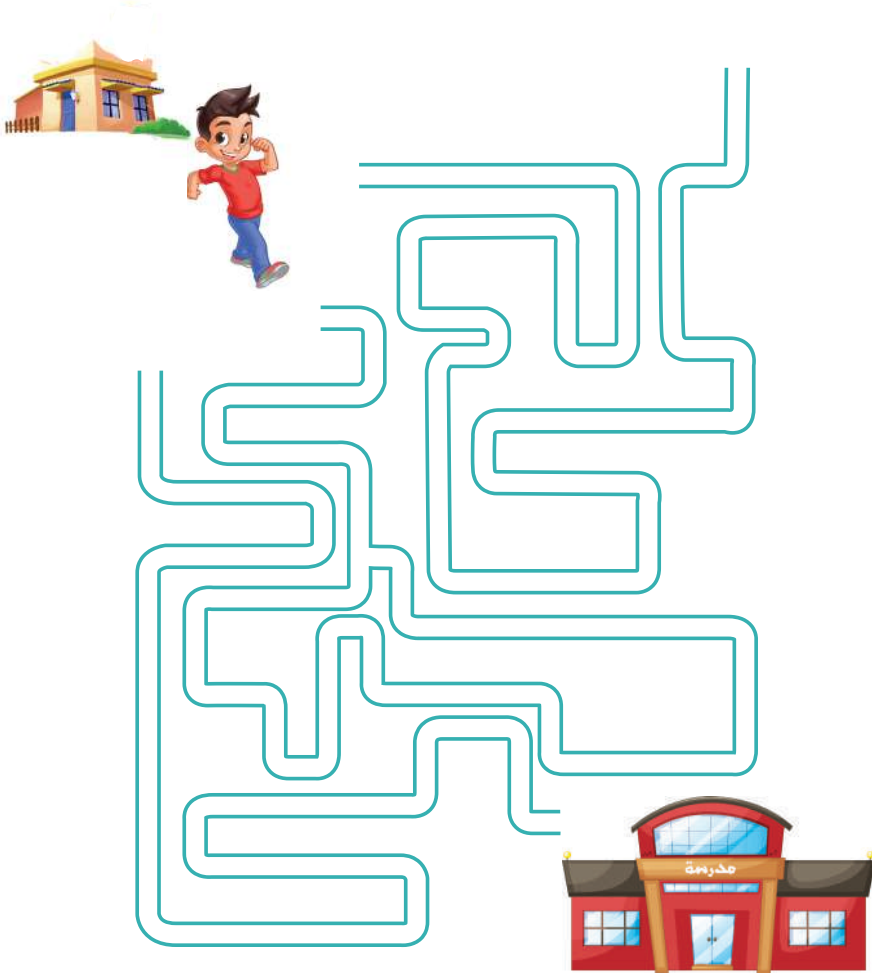
مرافقة الطفل طيلة اللعبة من خلال الاستعانة بدليل الاستعمال.





## لعبة 10

● ساعد الطفل سليم للوصول إلى المدرسة.

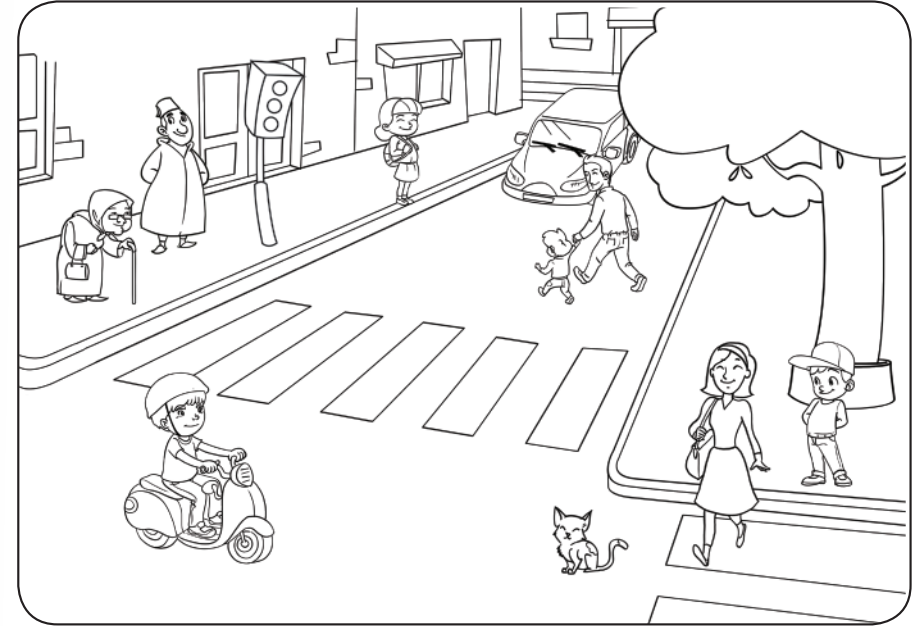


مرافقة الطفل طيلة اللعبة من خلال الاستعانة بدليل الاستعمال.



## لعبة 9

● لون الأشخاص في وضعية خطيرة بالأحمر.  
● لون الأشخاص في وضعية سليمة بالأخضر.



مرافقة الطفل طيلة اللعبة من خلال الاستعانة بدليل الاستعمال.





## لعبة 12

- لون حزام السلامة بالأخضر.
- لون سليم وسليمة كما تريد.



مرافقة الطفل طيلة اللعبة من خلال الاستعانة بدليل الاستعمال.



## لعبة 11

- صل بخط كل اسم بصورته المناسبة.
- لون الأسماء.

كافلثة



دراجة



طائرة



سيارة



مرافقة الطفل طيلة اللعبة من خلال الاستعانة بدليل الاستعمال.





## لعبة 14

● في نزهة مع أصدقائك، تأمل المنظر وحدد العناصر\* الموجودة في الصورتين.

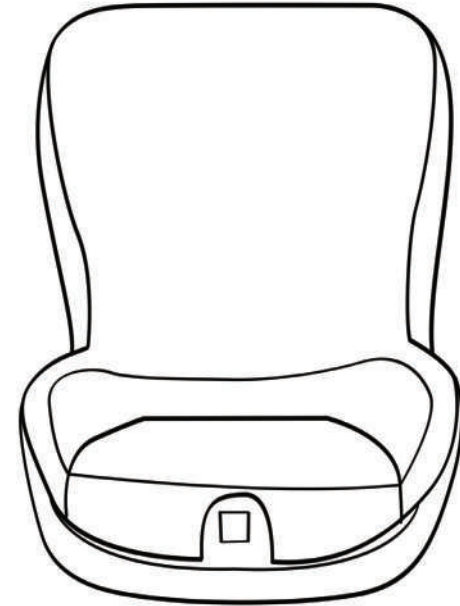


مرافقة الطفل طيلة اللعبة من خلال الاستعانة بدليل الاستعمال.



## لعبة 13

● لون الكرسي الخاص بالطفل في السيارة.



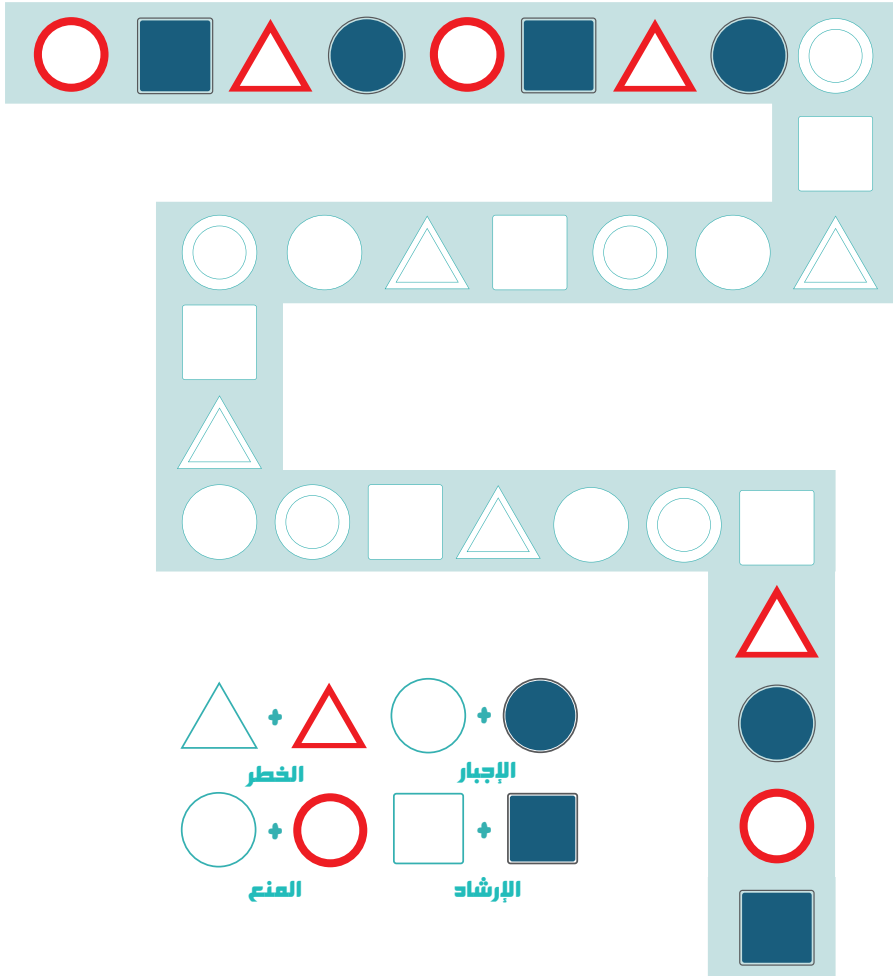
مرافقة الطفل طيلة اللعبة من خلال الاستعانة بدليل الاستعمال.





## لعبة 16

● أكمل تلوين الرسوم المتوالية.

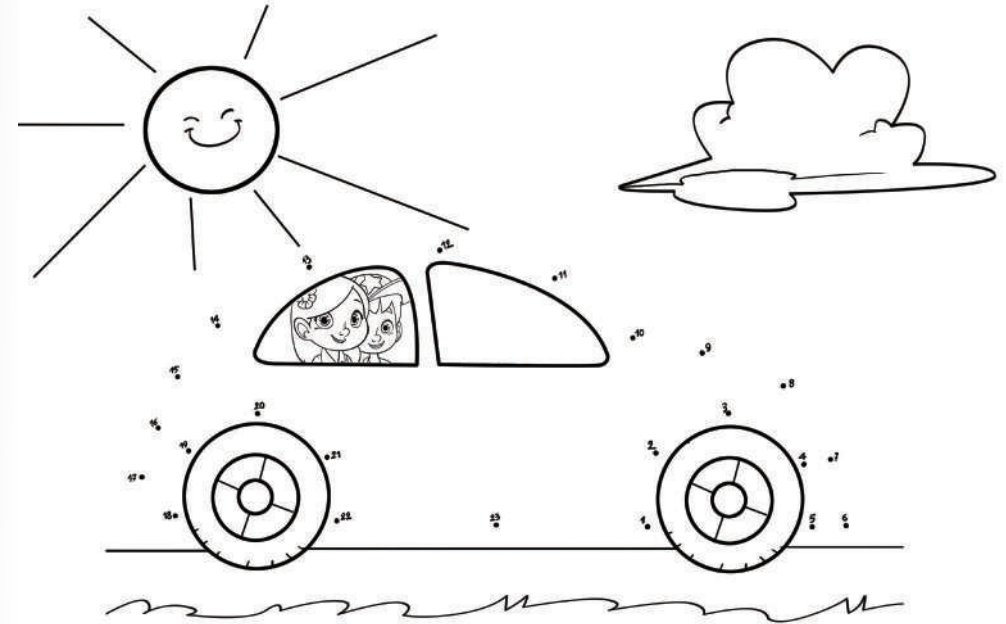


مرافقة الطفل طيلة اللعبة من خلال الاستعانة بدليل الاستعمال.



## لعبة 15

● صل النقط بخط واكتشف الرسم غير الواضح.  
● لون جميع عناصر الصورة.



مرافقة الطفل طيلة اللعبة من خلال الاستعانة بدليل الاستعمال.





## لعبة 18

● اعثر على الأخطاء (3) التي لا يجب ارتكابها.



## لعبة 17

● أعد ترتيب حروف الكلمات التالية :

مثال إطفائي

ا	ف	ي	ا	ط	ز
ي	ز	ا	ف	ط	ا



شرطي

ر	ش	ي	ط



تلميذة

ة	ي	ذ	ز	ا	ه



دركي

ي	ر	ك	د



ممنوع

ه	ع	ه	ا	و



مرافقة الطفل طيلة اللعبة من خلال الاستعانة بدليل الاستعمال.

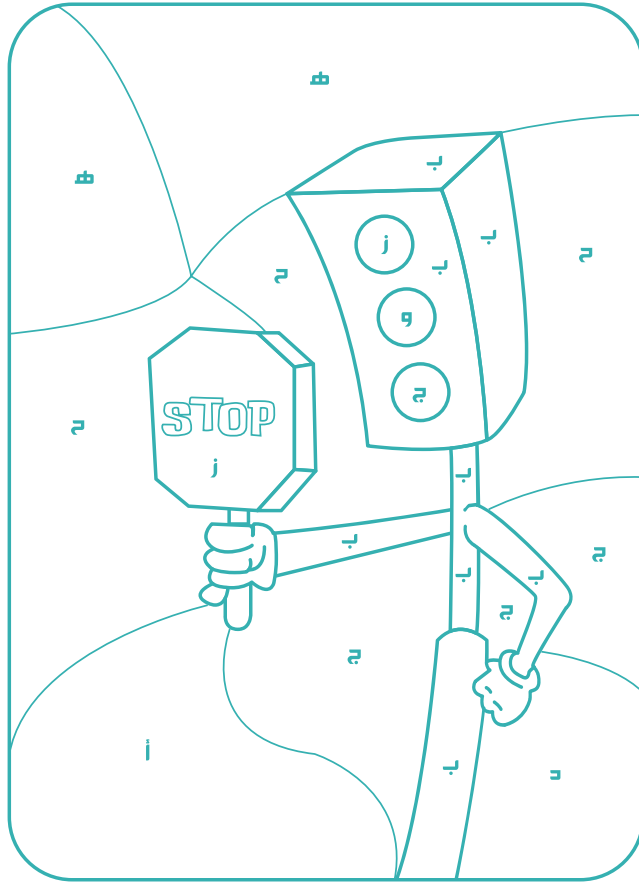
مرافقة الطفل طيلة اللعبة من خلال الاستعانة بدليل الاستعمال.





## لعبة 20

● لون أماكن الحروف باللون المناسب  
واكتشف الرسم غير الواضح.

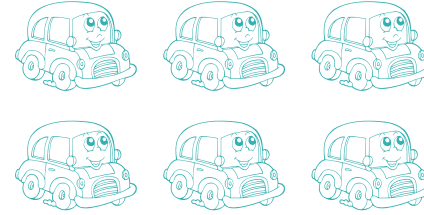


مرافقة الطفل طيلة اللعبة من خلال الاستعانة بدليل الاستعمال.

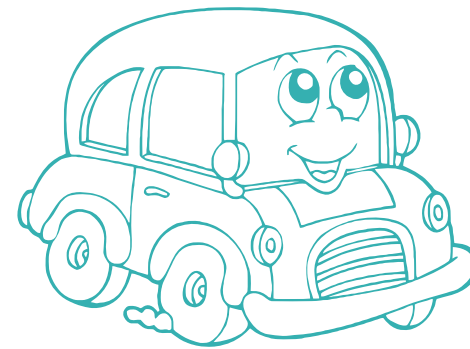


## لعبة 19

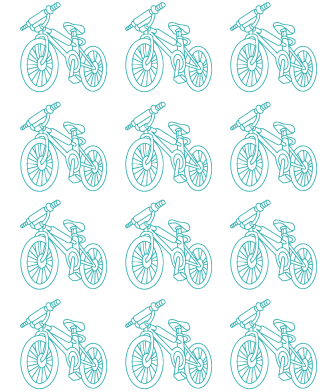
● كم من سيارة  
في الصورة ؟



3 - 6 - 8



● كم من دراجة  
في الصورة ؟



4 - 9 - 12



مرافقة الطفل طيلة اللعبة من خلال الاستعانة بدليل الاستعمال.

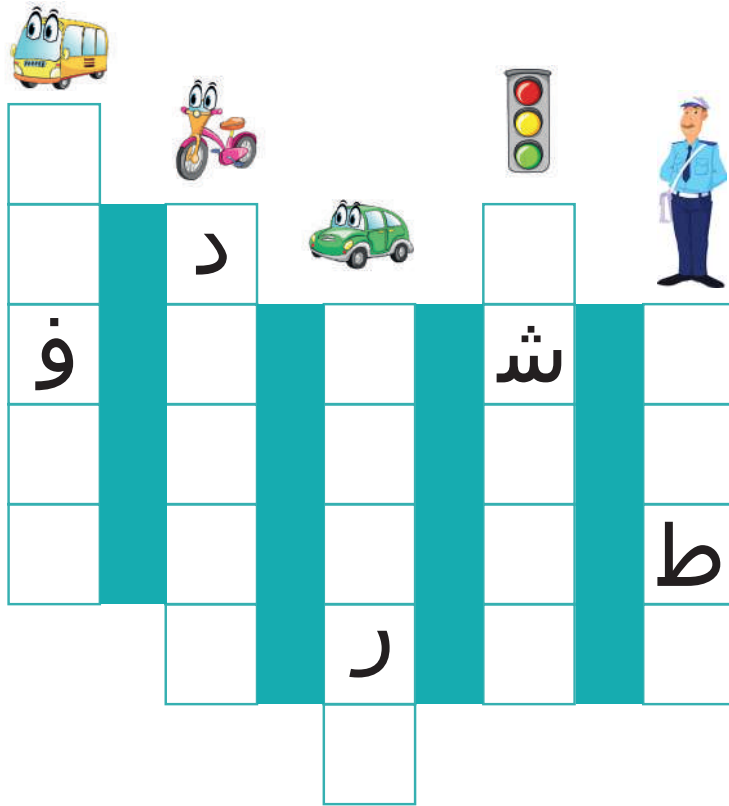




## لعبة 22

● إملأ خانات الكلمات بالأسماء المناسبة.

حافلة - دراجة - إشارة - شرطي - سيارة



## لعبة 21

● ساعد سليم للتعرف على الإشارة المناسبة، وصلهما بخط.



ممنوع



إشارة ضوئية



قف



مرافقة الطفل طيلة اللعبة من خلال الاستعانة بدليل الاستعمال.

مرافقة الطفل طيلة اللعبة من خلال الاستعانة بدليل الاستعمال.

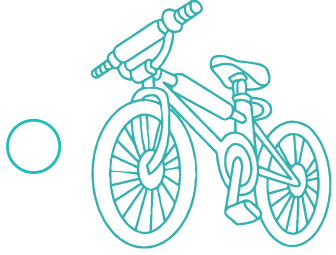




## لعبة 24

● اعثر على الصورة غير المطابقة لمستعمل الطريق.

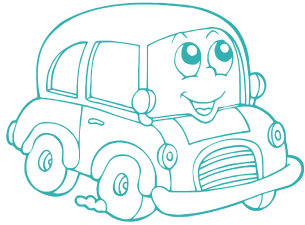
دراجة



كمان



سيارة

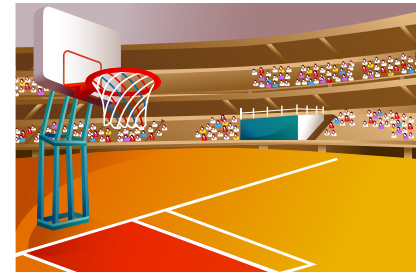
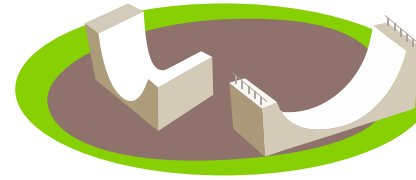


مرافقة الطفل طيلة اللعبة من خلال الاستعانة بدليل الاستعمال.



## لعبة 23

● صل بخط كل طفل بصورته المناسبة.



مرافقة الطفل طيلة اللعبة من خلال الاستعانة بدليل الاستعمال.

كراسة مؤلفة من طرف :

**CNPAC**

وزارة التجهيز والنقل و اللوجستيك  
اللجنة الوطنية للوقاية من حوادث السير  
شارع العرعر - حي الرياض - الرباط - المغرب

الهاتف : +212537 71 22 80

الفاكس : +212537 71 69 53

[www.cnpac.ma](http://www.cnpac.ma)

مطبعة

labelpub

labelpub@gmail.com

مايو 2015

الإيداع القانوني : 2015MO1648

ردمك : 978-9954-0-2771-4



اللجنة الوطنية للوقاية من حوادث السير



مع تحيات جيل السلامة

إلى اللقاء



نلتقي على الموقع الإلكتروني : [www.jilessalama.ma](http://www.jilessalama.ma)

وزارة التجهيز والنقل و اللوجستيك

اللجنة الوطنية للوقاية من حوادث السير

شارع العرعر - حي الرياض - الرباط - المغرب

الهاتف : +212537 71 22 80 | الفاكس : +212537 71 69 53



Facebook.com/CNPAC



Youtube.com/CNPAC



Twitter.com/CNPAC\_ma



Gplus.to/CNPAC

[www.cnpac.ma](http://www.cnpac.ma)